

Serviço Social

🕒 8 módulos | 4 anos



MUDE (Modelo Único de Ensino)

Montamos um time de profissionais do mercado e da educação e preparamos um formato único de ensino modular em que, a cada etapa, você desenvolve uma competência fundamental para melhorar a sua performance no seu caminho profissional.



Presencial com virtual

O novo formato de ensino criado pela UNISUAM respeita o novo hoje: equilibra encontros presenciais com conteúdos remotos. Nosso suporte digital conta com aplicativo rápido, chat integrado e tutores sempre disponíveis para eventuais dúvidas.



Foco na sua carreira

O nosso setor de Carreiras foi ao mercado buscar as competências necessárias para a sua melhor formação. A área conta com um grupo de profissionais experientes e especializados em diversas áreas de atuação, prontos para te apoiar no desenvolvimento profissional.

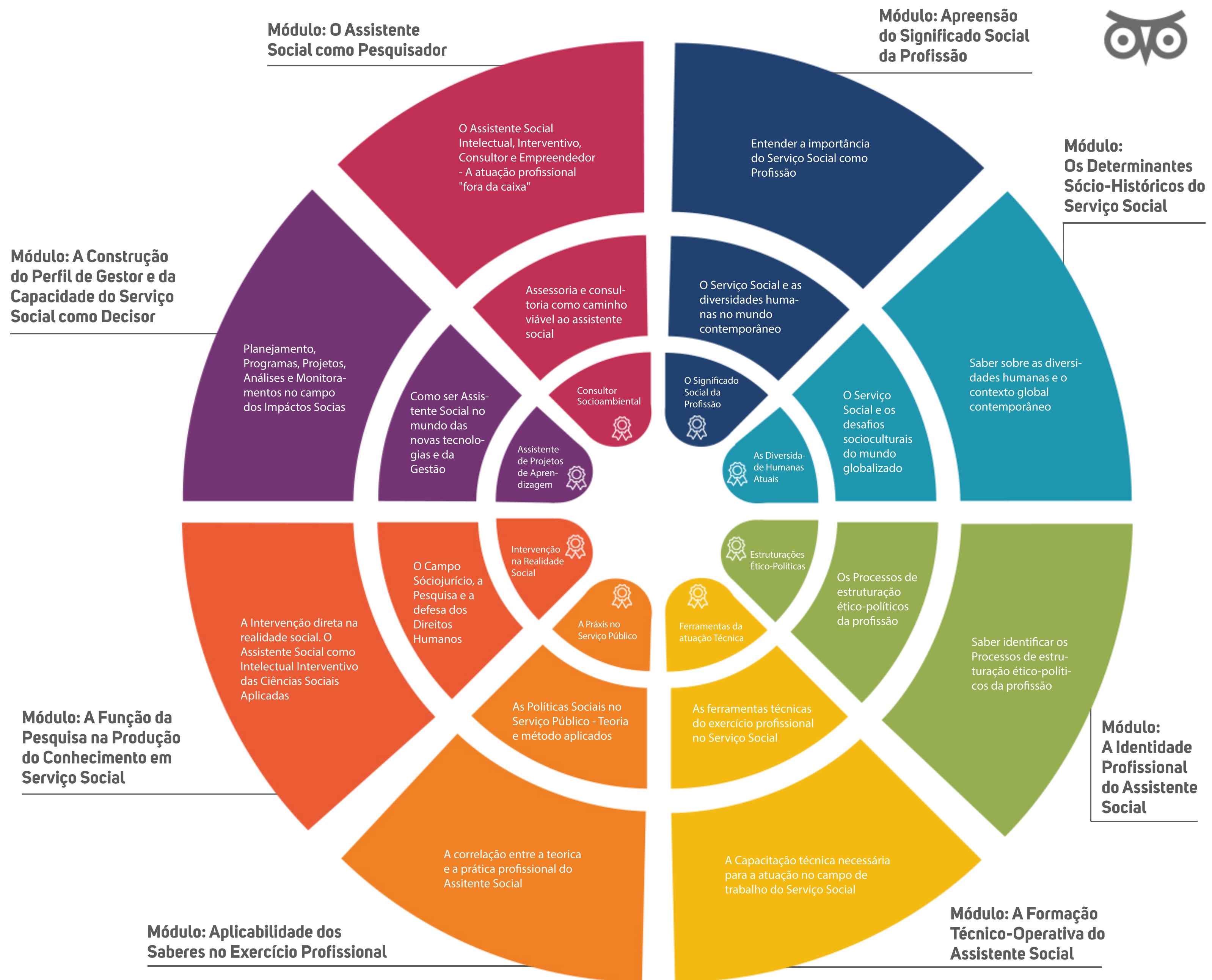


Cada semestre, um certificado

Com o MUDE, você não vai mais esperar até o final da faculdade para aprender como atuar na sua área. A cada semestre na UNISUAM, você se especializa em um campo diferente da sua profissão e a sua competência é certificada por isso.

CURSOS QUE COMPARTILHAM O MESMO MÓDULO

✕ Nenhum





APREENSÃO DO SIGNIFICADO SOCIAL DA PROFISSÃO | 310h • Certificação Intermediária: O Significado Social da Profissão

Competências

Desenvolver a habilidade de produção e formação de trabalhos acadêmicos.

Dominar fundamentos do serviço social, sendo capaz de compreender e aplicar conceitos, estruturas e racionalidades fundamentais ao exercício da Serviço Social.

Utilizar os saberes e os conhecimentos para aplicar os conhecimentos sóciohistóricos na atuação profissional.

Reconhecer a dimensão étnico racial e as relações de gênero fundamentais ao exercício do direito profissional.

Conhecimentos

Metodologia Científica aplicada ao campo do Serviço Social
Fundamentos Históricos Teóricos Metodológicos do Serviço Social
Formação Sócio-Histórica do Brasil
Raça e Gênero e Serviço Social



TEMÁTICA DOS ENCONTROS PRESENCIAIS

2 encontros de integração do conhecimento e 1 de desenvolvimento de projeto



CONTEÚDOS DISPONÍVEIS NAS PLATAFORMAS DIGITAIS

Metodologia Científica aplicada ao campo do Serviço Social
Fundamentos Históricos Teóricos Metodológicos do Serviço Social
Formação Sócio-Histórica do Brasil
Raça e Gênero e Serviço Social



Aqui você coloca em prática e consolida os conteúdos que estudou nas plataformas digitais. Fortalecendo todo o conhecimento que absorveu com as "mãos na massa!"



Você livre para estudar a hora e onde quiser, com o apoio de tutores, materiais disponíveis 24 horas por dia, você se prepara da melhor maneira para encontrar a sua turma e exercitar exatamente o que o mercado de trabalho exige.

OS DETERMINANTES SÓCIO-HISTÓRICOS DO SERVIÇO SOCIAL | 310h • Certificação Intermediária: As Diversidades Humanas Atuais

Competências

Aplicar os principais conceitos dos autores da Filosofia Clássica nos debates atuais, em torno dos seguintes temas: cidadania; ética; e responsabilidade social e ambiental fundamentais ao exercício do direito profissional.

Saber atuar nas relações interpessoais e apreender as principais matrizes teóricas de análise das relações entre indivíduo e sociedade. Teorias da personalidade e dos grupos sociais. A constituição da subjetividade no processo de produção e reprodução da vida social

Dominar fundamentos do serviço social, sendo capaz de compreender e aplicar conceitos, estruturas e racionalidades fundamentais ao exercício do Serviço Social.

Utilizar os saberes e os conhecimentos socioantropológicos no estudo das relações humanas, desenvolvidas nos diferentes setores sociais, no Brasil e no mundo.

Conhecimentos

Filosofia Cidadania e Responsabilidade Social aplicada ao Serviço Social
Serviço Social e a Psicologia Social;
Fundamentos Históricos, Teóricos e Metodológicos do Serviço Social
Fundamentos Sociológicos e Antropológicos;



TEMÁTICA DOS ENCONTROS PRESENCIAIS

2 encontros de integração do conhecimento e 1 de desenvolvimento de projeto



CONTEÚDOS DISPONÍVEIS NAS PLATAFORMAS DIGITAIS

Filosofia Cidadania e Responsabilidade Social aplicada ao Serviço Social
Serviço Social e a Psicologia Social;
Fundamentos Históricos, Teóricos e Metodológicos do Serviço Social
Fundamentos Sociológicos e Antropológicos;



A IDENTIDADE PROFISSIONAL DO ASSISTENTE SOCIAL | 310h • Certificação Intermediária: Estruturações Ético-Políticas

Competências

Dominar fundamentos do Serviço Social, sendo capaz de compreender e aplicar conceitos, estruturas e racionalidades fundamentais ao exercício do Serviço Social.

Apreender os elementos constitutivos das políticas Sociais e as contradições inerentes ao exercício profissional para viabilização da construção de um posicionamento crítico.

Desenvolver uma postura crítica e reflexiva acerca da vivência da cidadania, nas diferentes formas e atuações no Estado Democrático de Direito.

Apreender os valores e implicações dos elementos Ético-Político da Profissão para atuar enquanto assistente social em concordância com o Código de Ética do Serviço Social Lei de Regulamentação nº 8.662/199

Conhecimentos

Fundamentos Históricos, Teóricos e Metodológicos do Serviço Social
Política Social e Serviço Social
Ciência Política e Teoria Geral do Estado aplicado ao Serviço Social
Ética Profissional em Serviço Social



TEMÁTICA DOS ENCONTROS PRESENCIAIS

2 encontros de integração do conhecimento e 1 de desenvolvimento de projeto



CONTEÚDOS DISPONÍVEIS NAS PLATAFORMAS DIGITAIS

Fundamentos Históricos, Teóricos e Metodológicos do Serviço Social
Política Social e Serviço Social
Ciência Política e Teoria Geral do Estado aplicado ao Serviço Social
Ética Profissional em Serviço Social



Aqui você coloca em prática e consolida os conteúdos que estudou nas plataformas digitais. Fortalecendo todo o conhecimento que absorveu com as "mãos na massa!"



Você livre para estudar a hora e onde quiser, com o apoio de tutores, materiais disponíveis 24 horas por dia, você se prepara da melhor maneira para encontrar a sua turma e exercitar exatamente o que o mercado de trabalho exige.

A FORMAÇÃO TÉCNICO-OPERATIVA DO ASSISTENTE SOCIAL | 310h • Certificação Intermediária: Ferramentas da Atuação Técnica

Competências

Dominar fundamentos do serviço social, sendo capaz de compreender e aplicar conceitos, estruturas e racionalidades fundamentais ao exercício do Serviço Social.

Conhecer a legislação social a fim de compreender a aplicabilidade dos direitos no exercício profissional.

Dominar os instrumentos técnico operativos utilizados no exercício profissional para viabilizar sua inserção no campo de estágio.

Apreender o funcionamento da política de seguridade social para intervenção profissional.

Conhecimentos

Fundamentos Históricos, Teóricos e Metodológicos do Serviço Social
Legislação Social e Direito aplicados ao Serviço Social
Processo de Trabalho e as Dimensões do Serviço Social
Serviço Social e Política de Seguridade Social



TEMÁTICA DOS ENCONTROS PRESENCIAIS

2 encontros de integração do conhecimento e 1 de desenvolvimento de projeto



CONTEÚDOS DISPONÍVEIS NAS PLATAFORMAS DIGITAIS

Fundamentos Históricos, Teóricos e Metodológicos do Serviço Social
Legislação Social e Direito aplicados ao Serviço Social
Processo de Trabalho e as Dimensões do Serviço Social
Serviço Social e Política de Seguridade Social



APLICABILIDADE DOS SABERES NO EXERCÍCIO PROFISSIONAL | 310h • Certificação Intermediária: A Práxis no Serviço Público

Competências

Dominar o objeto de intervenção do Serviço Social (Questão Social) e seu contexto macroeconômico para a mediação no exercício profissional.

Compreender o papel do Serviço Social no Sistema de Garantia de Direitos a fim de viabilizar sua atuação e posicionamento de forma crítica, propositiva, articulada e estratégica.

Compreender o sistema de proteção social visando instrumentalizar a atuação profissional crítica, cooperativa, articulada e estratégica no trabalho com famílias.

Apreender as atribuições e competências do Serviço Social em concordância com o Projeto Ético Político da profissão na sociedade contemporânea.

Conhecimentos

Serviço Social, Questão Social e Movimentos Sociais
O Serviço Social e a Política Nacional de Saúde e Idoso; Serviço Social e a Política de Educação e da Criança e Adolescente
Política Nacional de Assistência Social e Famílias
Regulamentação da Profissão de Serviço Social
Supervisão de Estágio 140h



TEMÁTICA DOS ENCONTROS PRESENCIAIS

2 encontros de integração do conhecimento e 1 de desenvolvimento de projeto



CONTEÚDOS DISPONÍVEIS NAS PLATAFORMAS DIGITAIS

Serviço Social, Questão Social e Movimentos Sociais
O Serviço Social e a Política Nacional de Saúde e Idoso; Serviço Social e a Política de Educação e da Criança e Adolescente
Política Nacional de Assistência Social e Famílias
Regulamentação da Profissão de Serviço Social
Supervisão de Estágio 140h



Aqui você coloca em prática e consolida os conteúdos que estudou nas plataformas digitais. Fortalecendo todo o conhecimento que absorveu com as "mãos na massa!"



Você livre para estudar a hora e onde quiser, com o apoio de tutores, materiais disponíveis 24 horas por dia, você se prepara da melhor maneira para encontrar a sua turma e exercitar exatamente o que o mercado de trabalho exige.

A FUNÇÃO DA PESQUISA NA PRODUÇÃO DO CONHECIMENTO EM SERVIÇO SOCIAL | 450h

Competências

Correlacionar a teoria e prática do Serviço Social

Apreender o papel do Serviço Social no campo sóciojurídico para habilitar sua atuação neste campo na perspectiva dos direitos humanos.

Reconhecer as atribuições privativas do Serviço Social a fim de habilitar o profissional a intervir na formulação e execução de políticas sociais, planos, programas e projetos.

Desenvolver a capacidade investigativa da/o Assistente Social a partir da compreensão do método científico para atuação no processo de transformação social.

Desenvolver a capacidade de leitura da realidade social e dos atores sociais para estabelecer os processos de mediação e habilitar a/o Assistente Social na atuação nos espaços de controle social das políticas públicas.

Conhecimentos

Supervisão de Estágio 140h
Serviço Social no campo Sóciojurídico
Administração e Planejamento em Serviço Social
Pesquisa Social em Serviço Social
Controle Social, Política Pública e Serviço Social



TEMÁTICA DOS ENCONTROS PRESENCIAIS

2 encontros de integração do conhecimento e 1 de desenvolvimento de projeto



CONTEÚDOS DISPONÍVEIS NAS PLATAFORMAS DIGITAIS

Supervisão de Estágio 140h
Serviço Social no campo Sóciojurídico
Administração e Planejamento em Serviço Social
Pesquisa Social em Serviço Social
Controle Social, Política Pública e Serviço Social



A CONSTRUÇÃO DO PERFIL DE GESTOR E DA CAPACIDADE DO SERVIÇO SOCIAL COMO DECISOR | 440h

Competências

Correlacionar a teoria e prática do Serviço Social

Dominar a dimensão e ferramentas de gestão do Serviço Social a fim de formar profissionais gestoras/es com capacidade decisória.

Saber construir Projeto de Pesquisa em Serviço Social, a fim de, fomentar a sua capacidade investigativa no que tange a aplicabilidade de conhecimentos na sociedade contemporânea.

Saber mensurar os Impactos Sociais para produção de relatórios técnicos nos diferentes campos de atuação profissional.

Apreender as expressões da questão social no modo de produção capitalista e seus impactos, a fim de habilitar a atuação profissional na construção de estratégias de enfrentamento as desigualdades sociais.

Conhecimentos

Supervisão de Estágio 160h
Gestão e Serviço Social
Projeto de Investigação em Serviço Social
Avaliação e monitoramento de impactos sociais no Serviço Social
Pobreza e desigualdade social construção de estratégias no Serviço Social



TEMÁTICA DOS ENCONTROS PRESENCIAIS

2 encontros de integração do conhecimento e 1 de desenvolvimento de projeto



CONTEÚDOS DISPONÍVEIS NAS PLATAFORMAS DIGITAIS

Supervisão de Estágio 160h
Gestão e Serviço Social
Projeto de Investigação em Serviço Social
Avaliação e monitoramento de impactos sociais no Serviço Social
Pobreza e desigualdade social construção de estratégias no Serviço Social



Aqui você coloca em prática e consolida os conteúdos que estudou nas plataformas digitais. Fortalecendo todo o conhecimento que absorveu com as "mãos na massa!"



Você livre para estudar a hora e onde quiser, com o apoio de tutores, materiais disponíveis 24 horas por dia, você se prepara da melhor maneira para encontrar a sua turma e exercitar exatamente o que o mercado de trabalho exige.

O ASSISTENTE SOCIAL COMO PESQUISADOR | 420h • Certificação Intermediária: Consultor Socioambiental

Competências

Correlacionar a teoria e prática do Serviço Social

Estimular a produção de Textos Argumentativos em concordância com as normas da ABNT desdobrando na produção de documentos na sua atuação profissional.

Capacitar a atuação no campo de assessoria e consultoria em Serviço Social.

Fomentar estratégias de empreendedorismo e de práticas inovadoras no campo social.

Produzir Artigos Científicos

Conhecimentos

Supervisão de Estágio 160h
Produção de Texto Argumentativo
Consultoria e Assessoria em Serviço Social
Empreendedorismo Social e Inovação
A Produção Científica como Atuação Profissional



TEMÁTICA DOS ENCONTROS PRESENCIAIS

2 encontros de integração do conhecimento e 1 de desenvolvimento de projeto



CONTEÚDOS DISPONÍVEIS NAS PLATAFORMAS DIGITAIS

Supervisão de Estágio 160h
Produção de Texto Argumentativo
Consultoria e Assessoria em Serviço Social
Empreendedorismo Social e Inovação
A Produção Científica como Atuação Profissional